

2022

인권과 문화예술 사회적협동조합  
정기 전시회

# 잇다

농·난청인의 작품세계와 문화예술의 다양성을 잇습니다.  
우리의 꿈을 마음으로 잇습니다. 함께 사는 공동체를 이루어갑니다.

## 김교생 KIM KYO SAENG

- 개인전, 개인부스전(아트페어) 7회
- 대한민국대표작가전(서울)외 대구, 구미
- Show Your ART
- 국제미술교류전(일본, 중국, 인도, 미국, 이탈리아, 헝가리, 러시아) 외 국내외 그룹, 기획 초대전 기타 300여회
- 대한민국미술대전 2회 입선, 각종 공모전 금상, 은상, 특, 입선다수 38회
- 쿠비오국제청각장애인예술가공모전 2등상
- 대한민국장애인미술대전 대상 및 초대작가상(보건복지부장관) 수상

현 | 한국미협, 대구미협(서양화분과 이사), 한유미협, 달성미협 대구미술대전  
초대작가, 대한민국장애인미술대전 초대작가

### 작가 연락처

주소 (42952)대구광역시 달성군 화원읍 비슬로 539길 17, 103동 1303호(삼우청솔아파트)

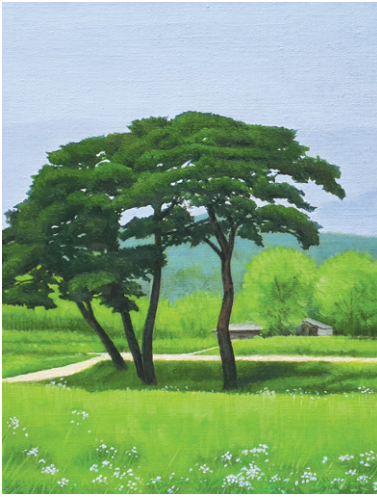
HP 010-3808-4338(문자) E-mail rytod4338@hanmail.net

작가님은 우리 인권과 문화예술 사회적협동조합 협력작가입니다. 원활한 소통을 위하여 작품이나 구매에 관심있으신 분은 아래로 문의바랍니다.

이정자 HP 010-2771-3119 주소 서울시 강서구 양천로 551-17 한화비즈메트로1차 1013호



인권과 문화예술 사회적협동조합  
Human rights culture arts



김교생  
KIM KYO SAENG



2022

인권과 문화예술 사회적협동조합  
정기 전시회

# 잇다

농·난청인의 작품세계와 문화예술의 다양성을 잇습니다.  
우리의 꿈을 마음으로 잇습니다. 함께 사는 공동체를 이루어갑니다.

## 김환주 KIM HWAN JOO

- 개인전 8회(상트페테르부르크 러시아, 서울, 대구, 경주, 영천)
- 단체전 240회 대한민국미술대전 입선 2회
- 대구미술대전, 각공모전 금상, 우수상 3회 동상·장려상·특선 10회, 입선 15회
- Repl국립미술대학교(St.Peterburg.Russia)
- 동국대·대구대학교대학원미술학과 졸업
- 아트페어 2회(중국북경, 위해)

### 작가 연락처

주소 (42620)대구시 달서구 성서동로 355-20 102동 605호(이곡동 성서2차 화성타운)

HP 010-3959-5089(문자) E-mail 2002hwanjoo@hanmail.net

작가님은 우리 인권과 문화예술 사회적협동조합 협력작가이십니다. 원활한 소통을 위하여 작품이나 구매에 관심있으신 분은 아래로 문의바랍니다.

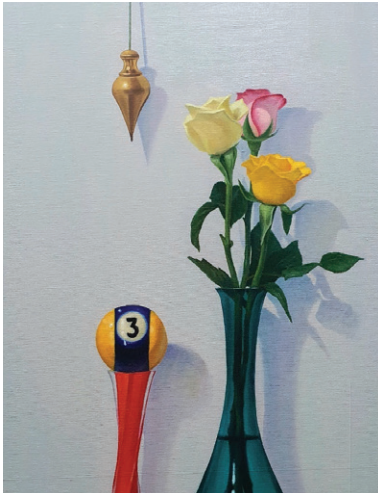
**이정자** HP 010-2771-3119 주소 서울시 강서구 양천로 551-17 한화비즈메트로1차 1013호



인권과 문화예술 사회적협동조합  
Human rights culture arts



김환주 KIM HWAN JOO



2022

인권과 문화예술 사회적협동조합  
정기 전시회

# 잇다

농·난청인의 작품세계와 문화예술의 다양성을 잇습니다.  
우리의 꿈을 마음으로 잇습니다. 함께 사는 공동체를 이루어갑니다.

## 박양수 PARK YANG SOO

- 한민국미술대전(국전) 한국화, 문인화 초대작가
- 대한민국장애인미술대전 최우수상 대상 초대작가
- 대한민국남농미술대전 한국화, 문인화 초대작가
- 전라남도미술대전 한국화, 문인화 초대작가
- 전국무등미술대전 추천작가
- 광주미술대전 초대작가

### 작가 연락처

주소 (58637)전라남도 목포시 죽산로40번길 24 현대산업개발아파트 101동 1201호

HP 010-4002-7506 E-mail art-park61@naver.com

작가님은 우리 인권과 문화예술 사회적협동조합 협력작가이십니다. 원활한 소통을 위하여 작품이나 구매에 관심있으신 분은 아래로 문의바랍니다.

**이정자** HP 010-2771-3119 주소 서울시 강서구 양천로 551-17 한화비즈메트로1차 1013호



인권과 문화예술 사회적협동조합  
Human rights culture arts



박양수 PARK YANG SOO



2022

인권과 문화예술 사회적협동조합  
정기 전시회

# 잇다

농·난청인의 작품세계와 문화예술의 다양성을 잇습니다.  
우리의 꿈을 마음으로 잇습니다. 함께 사는 공동체를 이루어갑니다.

## 방두영 BANG DOO YOUNG

- 한국문화예술공로상
- 경기문화예술대상
- 한국장애인문화예술대상 대통령상
- 개인전 19회(경기북부 현대작가회, 서울국제미술제, 동주천창립전, 한국·미국·캐나다 초대개인전 8회)
- 한국장애인전업미술가협회 고문

### 작가 연락처

주소 (11332)경기도 동두천시 큰시장로 64(세아프라자내 세아갤러리)

HP 010-8847-5458

작가님은 우리 인권과 문화예술 사회적협동조합 협력작가이십니다. 원활한 소통을 위하여 작품이나 구매에 관심있으신 분은 아래로 문의바랍니다.

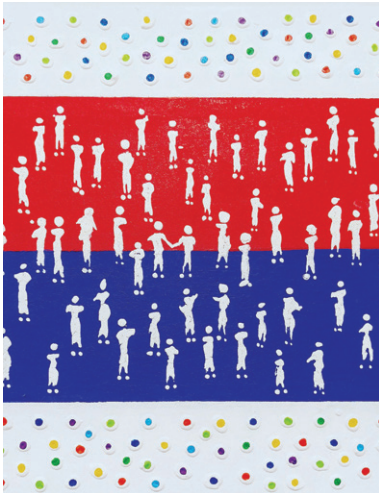
**이정자** HP 010-2771-3119 주소 서울시 강서구 양천로 551-17 한화비즈메트로1차 1013호



인권과 문화예술 사회적협동조합  
Human rights culture arts



방두영 BANG DOO YOUNG



2022

인권과 문화예술 사회적협동조합  
정기 전시회

# 잇다

농·난청인의 작품세계와 문화예술의 다양성을 잇습니다.  
우리의 꿈을 마음으로 잇습니다. 함께 사는 공동체를 이루어갑니다.

## 송근호 SONG KEUN HO

- 개인전 19회(서울·대전·충남보령)
- 사)한국조명미술협회 고문
- 사)한국미술협회, 대전미술협회, 안경미술협회, 환경미술협회 자문
- 단체해외전(아라비아, 터키, 멕시코, 호주, 중국, 우즈벡, 몽골리아, 캐나다, 일본, 미국, 인도, 이태리)
- 대전광역시미술대전 심사위원 역임
- 대한민국신미술대전 운영 심사위원 역임
- 대한민국글로벌미술대전 운영 심사위원 역임

### 작가 연락처

주소 (34692)대전시 동구 대전로 448번길 52-8

HP 010-3412-2173 TEL 042-284-2173 E-mail skh@hanmail.net

작가님은 우리 인권과 문화예술 사회적협동조합 협력작가이십니다. 원활한 소통을 위하여 작품이나 구매에 관심있으신 분은 아래로 문의바랍니다.

**이정자** HP 010-2771-3119 주소 서울시 강서구 양천로 551-17 한화비즈메트로1차 1013호



인권과 문화예술 사회적협동조합  
Human rights culture arts



사  
기  
와  
SONG KEUN HO



2022

인권과 문화예술 사회적협동조합  
정기 전시회

# 잇다

농·난청인의 작품세계와 문화예술의 다양성을 잇습니다.  
우리의 꿈을 마음으로 잇습니다. 함께 사는 공동체를 이루어갑니다.

## 오효석 OH HYO SECK

- 개인전 10회 (인천, 여주, 일본(동경))
- Art Fair 15회(홍콩, 뉴욕, 사하이, 광저우, 심양, 싱가포르, 인천, 경주, 청주, 대전, 서울 등)
- 대한민국미술대전 3회(국립현대미술관.과천)
- 인천미술대전 최우수·우수·특선(2회)
- 경주 아트페어 展(경주예술의전당 경주 2012)
- 한국미술협회 상형회 인천미술협회 중구예술문화협회

현 | 대한민국 장애인 전업협회 회원

### 작가 연락처

주소 (22309)인천광역시 중구 전동13-32 석화실

HP 010-5474-2679 E-mail suckoh999@naver.com

작가님은 우리 인권과 문화예술 사회적협동조합 협력작가이십니다. 원활한 소통을 위하여 작품이나 구매에 관심있으신 분은 아래로 문의바랍니다.

이정자 HP 010-2771-3119 주소 서울시 강서구 양천로 551-17 한화비즈메트로1차 1013호



인권과 문화예술 사회적협동조합  
Human rights culture arts



오  
화  
석  
OH  
HYO  
SECK



2022

인권과 문화예술 사회적협동조합  
정기 전시회

# 잇다

농·난청인의 작품세계와 문화예술의 다양성을 잇습니다.  
우리의 꿈을 마음으로 잇습니다. 함께 사는 공동체를 이루어갑니다.

## 이두세 LEE TWO COUNT

- 서울데프사진동호회 회장 역임
- 한국농아인협회 창립70주년 수화사진공모전 장려상 수상(2016년)
- 제6회 장애인창작아트페어 참가(2019년)
- 제12회 마포나루 새우젓축제 사진콘테스트 입상(2019년)
- 제27회 한국청각장애인미술협회 청미회(2021년)

### 작가 연락처

주소 (03953)서울시 마포구 월드컵로 213, 마포장애인복지회관 3층

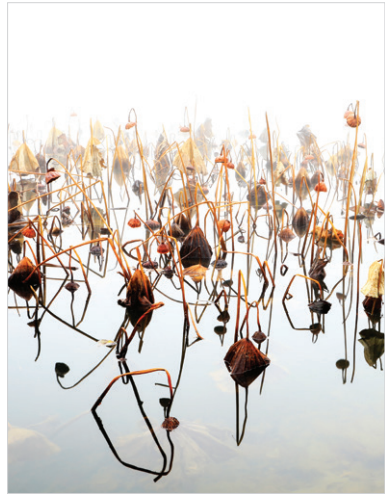
HP 010-2020-3949 E-mail mapo0303@naver.com

작가님은 우리 인권과 문화예술 사회적협동조합 협력작가이십니다. 원활한 소통을 위하여 작품이나 구매에 관심있으신 분은 아래로 문의바랍니다.

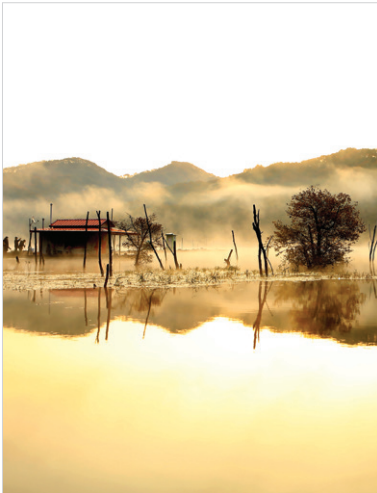
**이정자** HP 010-2771-3119 주소 서울시 강서구 양천로 551-17 한화비즈메트로1차 1013호



인권과 문화예술 사회적협동조합  
Human rights culture arts



이두세 LEE TWO COUNT



2022

인권과 문화예술 사회적협동조합  
정기 전시회

# 잇다

농·난청인의 작품세계와 문화예술의 다양성을 잇습니다.  
우리의 꿈을 마음으로 잇습니다. 함께 사는 공동체를 이루어갑니다.

## 이봉화 LEE BONG HWA

- 개인전 4회(서울, 전주, 광주)
- 대한민국미술대전 서예부분 입선
- 한국서예대전 대상 초대작가, 한국장애인미술대전 추천작가
- 대한민국현대서예문인화대전, 노동문화-서예연구회 초대작가
- 장애인창작아트페어 조직위원 운영위원
- 한국장애인서예협회 초대작가·심사위원
- 2013~2022 장애인문화예술축제 시연
- 인권과 문화 예술 이사, 광주장애인아트페어조직위원회 자문위원
- 아프리카아시아난민교육후원회 홍보대사
- 사)한국장애인미술협회 자문위원,
- 사)한국장애인서예협·전업미술가협 부회장, 한국청각장애인미술협회 회장

### 작가 연락처

주소 (55095)전주시 완산구 안행5길 52-3

HP 010-6251-5908 E-mail hwajung59@hanmail.net

작가님은 우리 인권과 문화예술 사회적협동조합 협력작가이십니다. 원활한 소통을 위하여 작품이나 구매에 관심있으신 분은 아래로 문의바랍니다.

**이정자** HP 010-2771-3119 주소 서울시 강서구 양천로 551-17 한화비즈메트로1차 1013호



인권과 문화예술 사회적협동조합  
Human rights culture arts



2022

인권과 문화예술 사회적협동조합  
정기 전시회

# 잇다

농·난청인의 작품세계와 문화예술의 다양성을 잇습니다.  
우리의 꿈을 마음으로 잇습니다. 함께 사는 공동체를 이루어갑니다.

## 이성기 LEE SUNG GI

- 개인전 8회(서울·전주·광주) 초대작가 8회
- 사) 전국온고을미술대전 초대작가, 운영위원
- 사) 대한민국미술대전(국전) 문인화 입선3회
- 사) 대한민국무궁화미술대전 한국화 대상2회
- 2013~2022 장애인문화예술축제 시연
- 2017년 한·중·일 미술교류전(일본 토시센터)
- 2017 중국 국제장애인미술교류전 4회
- 2019 한·중 장애인미술교류전(중국 북경)
- 2022 광주장애인미술전시회, 2021 제3회 한국장애인전업미술가협회전

현 | 한국청각장애인미술협회 이사·운영위원장

사) 한국장애인미술협회 감사, 사) 한국장애인서예협회 이사

### 작가 연락처

주소 (55095)전주시 완산구 안행5길 52-3

HP 010-4108-5860 E-mail taeam0829@hanamail.net

작가님은 우리 인권과 문화예술 사회적협동조합 협력작가이십니다. 원활한 소통을 위하여 작품이나 구매에 관심있으신 분은 아래로 문의바랍니다.

이정자 HP 010-2771-3119 주소 서울시 강서구 양천로 551-17 한화비즈메트로1차 1013호



인권과 문화예술 사회적협동조합  
Human rights culture arts



이성기 | LEE SUNG GI



2022

인권과 문화예술 사회적협동조합  
정기 전시회

# 잇다

농·난청인의 작품세계와 문화예술의 다양성을 있습니다.  
우리의 꿈을 마음으로 있습니다. 함께 사는 공동체를 이루어갑니다.

## 조문호 CHO MOON HO

- 호남대 예술대학 서양화전공 졸업
- 제4회 개인전, 2인전 1회(광주)
- 장애인아트페어 3회(서울)
- 대한민국장애인미술대전추천작가
- 한국미협, 광주미협, 청미회
- 한국장애인미술협회, 노크회
- 광주장애인예술지원협회
- 한국장애인전업미술가협회 회원

### 작가 연락처

주소 (61627)광주광역시 남구 구성로 38(월산동)

HP 010-9430-2957 E-mail kjdeafn@nate.com

작가님은 우리 인권과 문화예술 사회적협동조합 협력작가이십니다. 원활한 소통을 위하여 작품이나 구매에 관심있으신 분은 아래로 문의바랍니다.

**이정자** HP 010-2771-3119 주소 서울시 강서구 양천로 551-17 한화비즈메트로1차 1013호



인권과 문화예술 사회적협동조합  
Human rights culture arts



차민하 CHO MOON HO



2022  
인권과 문화예술 사회적협동조합  
정기 전시회

2022년 10월 6일(목) ~ 10일(월)  
서울 매트로미술관 1관